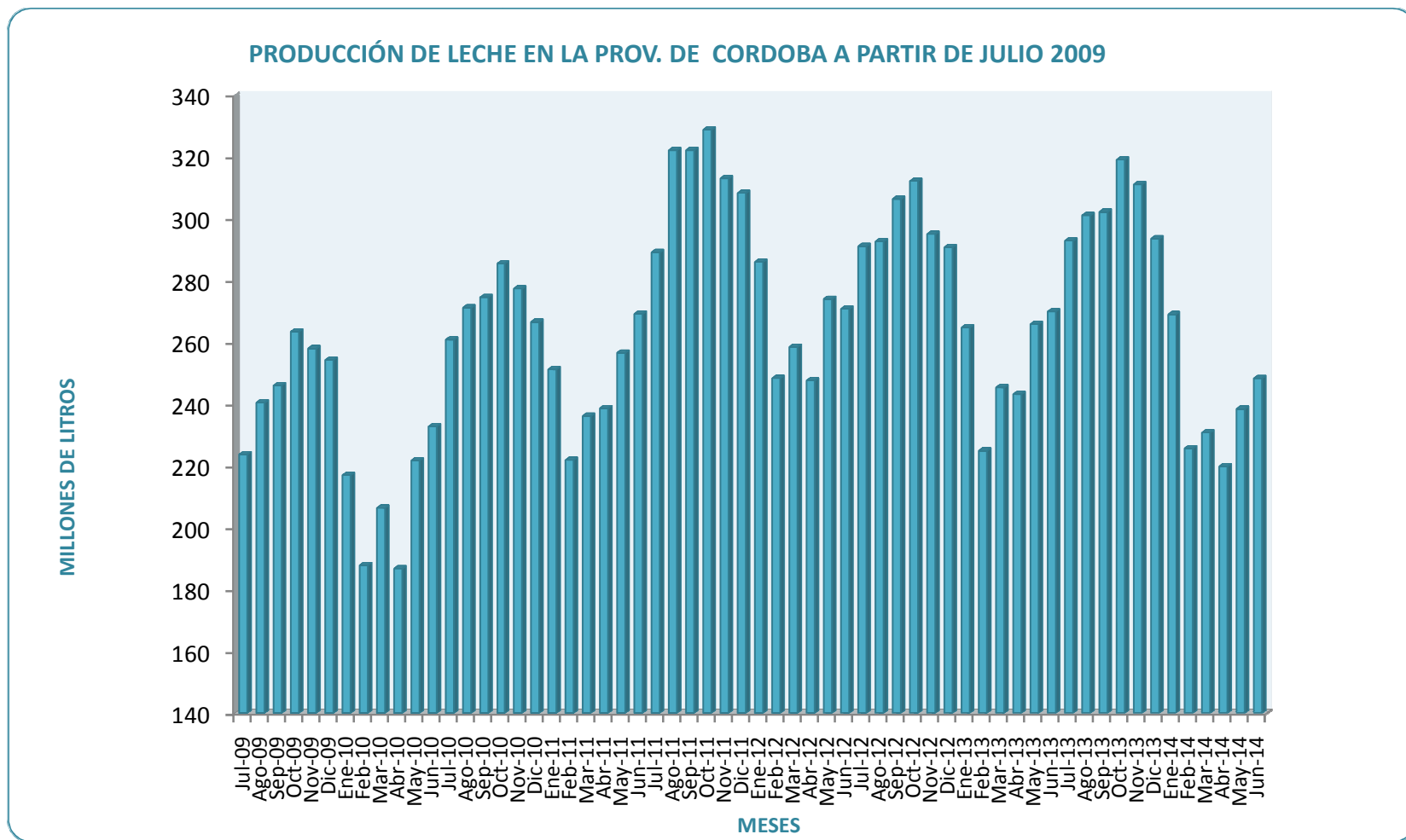


INFORME DE ESTIMACIONES DE LA PRODUCCIÓN LECHERA PROVINCIAL

Información aportada por 23 plantas lácteas que operan aproximadamente el 70% del total provincial, a partir de Julio de 2009 al primer semestre de 2014.

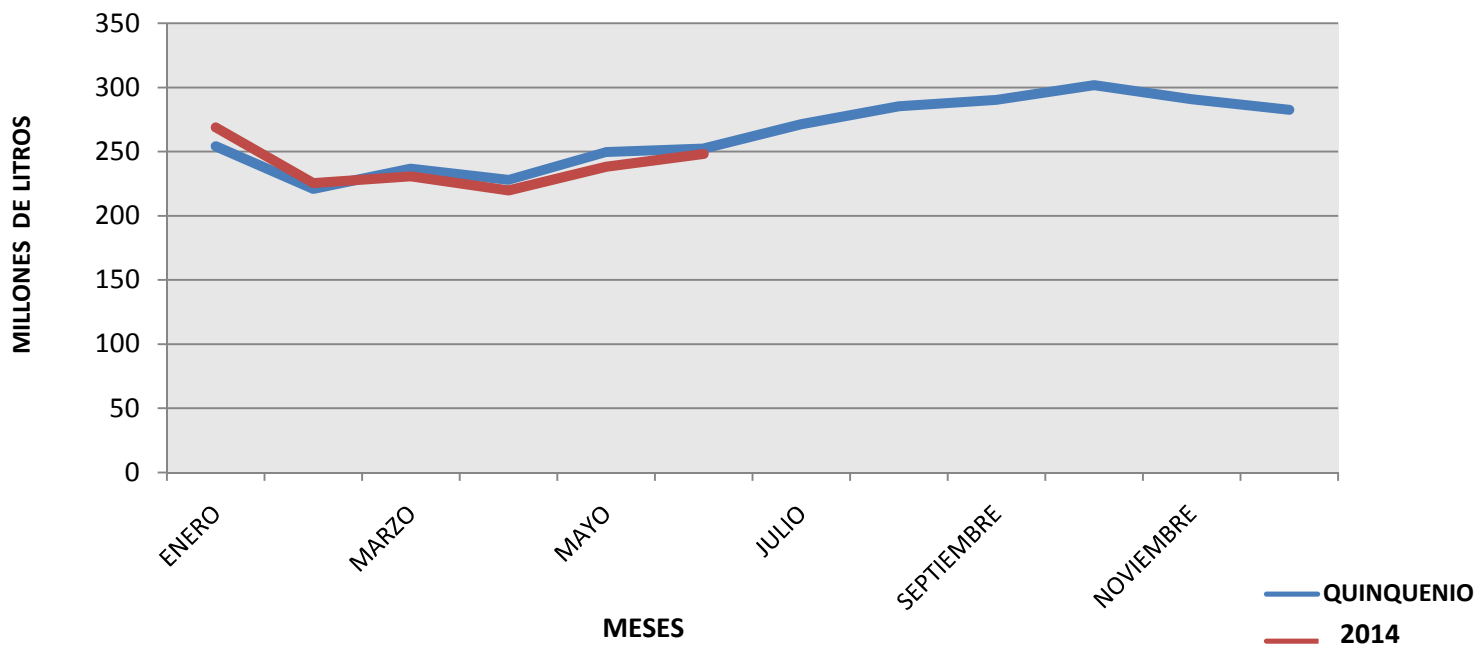


Fuente: Elaborado por Dep. Producción Láctea-*Secretaría de Ganadería- M.A.G. y A.*

Con datos proporcionados por una muestra de Industrias (70%) para generar información referencial de tendencia.

PRODUCCIÓN MENSUAL DE LECHE CRUDA

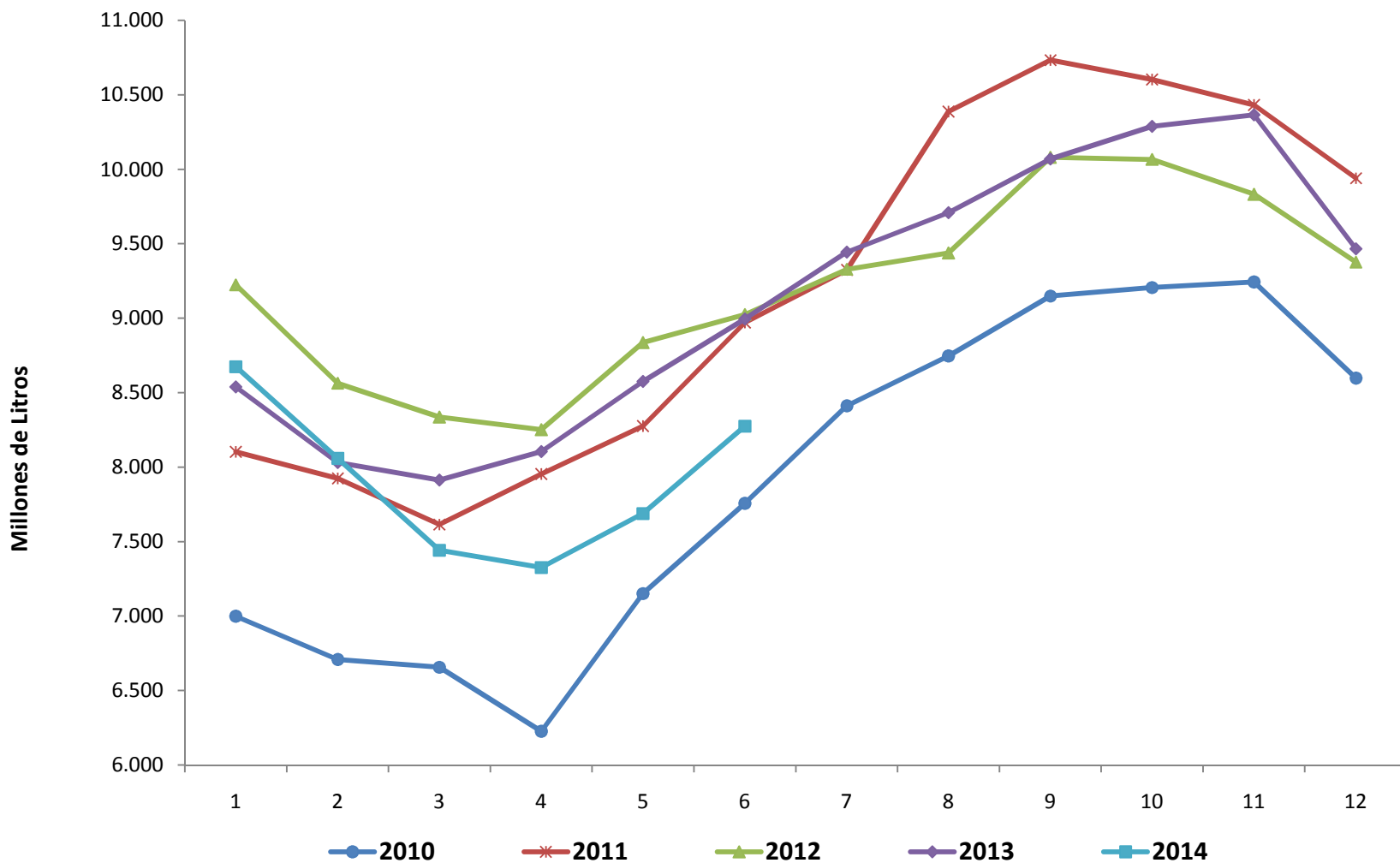
QUINQUENIO Vs. Primer Semestre de 2014



Fuente: Elaborado por Dep. Producción Láctea-*Secretaría de Ganadería- M.A.G. y A.*

Con datos proporcionados por una muestra de Industrias (70%) para generar información referencial de tendencia.

LITROS ENTREGADOS POR DÍA EN LOS ÚLTIMOS CINCO AÑOS



Fuente: Elaborado por Dep. Producción Láctea-*Secretaría de Ganadería- M.A.G. y A.*
Con datos proporcionados por una muestra de Industrias (70%) para generar información referencial de tendencia.